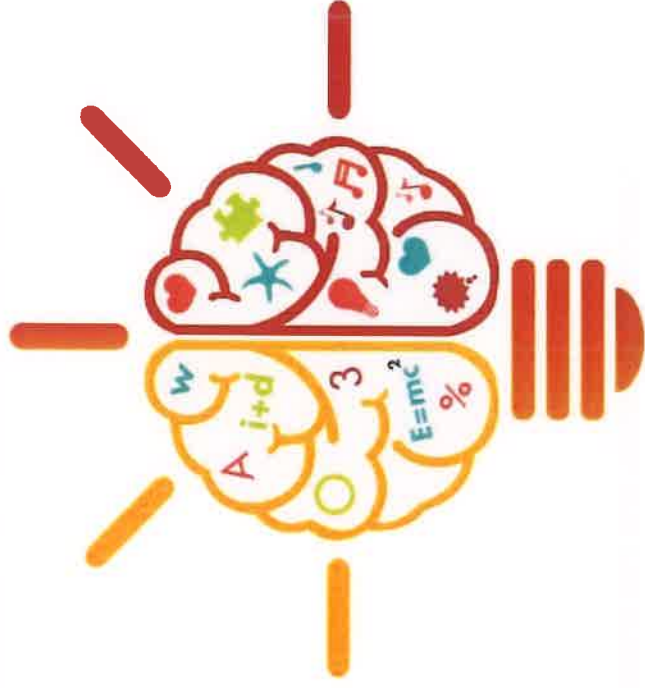




## AGRUPAMENTO DE ESCOLAS D. PEDRO I - Canidelo



## CRITÉRIOS ESPECÍFICOS DE AVALIAÇÃO – 1.º Ciclo

Ano letivo 2023/2024



Cofinanciado pela  
União Europeia



## Índice

Critérios Específicos de Avaliação da disciplina de Português.....	3
Critérios Específicos de Avaliação da disciplina de Matemática.....	4
Critérios Específicos de Avaliação da disciplina de Estudo do Meio.....	5
Critérios Específicos de Avaliação da disciplina de Educação Artística .....	6
Critérios Específicos de Avaliação da disciplina de Educação Física .....	7
Critérios Específicos de Avaliação da disciplina de Inglês.....	8
Critérios Específicos de Avaliação da disciplina de Cidadania e Desenvolvimento .....	9
Critérios Específicos de Avaliação da disciplina de Educação Moral e Religiosa Católica .....	10



## Critérios Específicos de Avaliação da disciplina de Português

DOMÍNIOS	DESCRIPTORIOS DE DESEMPENHO	PONDERAÇÃO	PROCESSOS DE RECOLHA DE INFORMAÇÃO
Conhecimentos / Capacidades	Oralidade	20%	<ul style="list-style-type: none"> <li>Fichas de avaliação</li> <li>Questões- aula</li> <li>Trabalhos de Pesquisa/projeto</li> <li>Observação direta</li> <li>Caderno Diário / Manual / Livro de fichas</li> </ul>
	Leitura / Educação Literária	20%	
Escrita	Escrita	20%	
	Gramática	10%	
Atitudes	Autonomia	10%	
	Responsabilidade	10%	
	Cooperação	10%	



## Critérios Específicos de Avaliação da disciplina de Matemática

DOMÍNIOS	DESCRIPTORIOS DE DESEMPENHO	PONDERAÇÃO	PROCESSOS DE RECOLHA DE INFORMAÇÃO
Conhecimentos / Capacidades	Conceitos e Procedimentos	30%	<ul style="list-style-type: none"> <li>Fichas de avaliação</li> <li>Questões- aula</li> <li>Trabalhos de</li> </ul>
	Raciocínio Matemático / Resolução de Problemas	30%	<ul style="list-style-type: none"> <li>Pesquisa/projeto</li> <li>Observação direta</li> <li>Caderno Diário /</li> <li>Manual / Livro de fichas</li> </ul>
	Comunicação Matemática	10%	
Atitudes	Autonomia	10%	
	Responsabilidade	10%	<ul style="list-style-type: none"> <li>Observação direta</li> </ul>
	Cooperação	10%	





## Critérios Específicos de Avaliação da disciplina de Estudo do Meio

DOMÍNIOS		DESCRITORES DE DESEMPENHO		PONDERAÇÃO	PROCESSOS DE RECOLHA DE INFORMAÇÃO
Conhecimentos / Capacidades	Conceitos científicos/Comunicação	<ul style="list-style-type: none"> <li>Identificar os diferentes conceitos.</li> <li>Compreender os diversos conceitos.</li> <li>Aplicar os vários conceitos na linguagem científica.</li> <li>Transmitir a informação.</li> </ul>		40%	<ul style="list-style-type: none"> <li>Fichas de avaliação</li> <li>Questões- aula</li> <li>Trabalhos de Pesquisa/projeto</li> <li>Observação direta</li> <li>Caderno Diário / Manual / Livro de fichas</li> </ul>
	Resolução de Problemas/ Trabalho Prático	<ul style="list-style-type: none"> <li>Interpretar a informação.</li> <li>Mobilizar conhecimentos.</li> <li>Refletir sobre os resultados.</li> </ul>		30%	
Atitudes	Autonomia	<ul style="list-style-type: none"> <li>Evidenciar autonomia e propor soluções adequadas às diversas situações. Demonstrar espírito crítico.</li> </ul>		10%	
	Responsabilidade	<ul style="list-style-type: none"> <li>Demonstrar responsabilidade, cumprindo todas as tarefas.</li> </ul>		10%	<ul style="list-style-type: none"> <li>Observação direta</li> </ul>
	Cooperação	<ul style="list-style-type: none"> <li>Revelar cooperação, contribuindo para um bom ambiente no espaço escolar.</li> </ul>		10%	



## Critérios Específicos de Avaliação da disciplina de Educação Artística

DOMÍNIOS		DESCRITORES DE DESEMPENHO	PONDERAÇÃO	PROCESSOS DE RECOLHA DE INFORMAÇÃO
Conhecimentos / Capacidades	Experimentação e Criação	<ul style="list-style-type: none"> <li>Participar nas experimentações e integrar com correção a linguagem artística, assim como várias técnicas de expressão.</li> </ul>	25%	<ul style="list-style-type: none"> <li>Trabalhos de Pesquisa/projeto</li> <li>Observação direta</li> </ul>
	Apropriação e Reflexão	<ul style="list-style-type: none"> <li>Transformar os conhecimentos adquiridos em novos modos de apreciação do mundo, relacionando-os com outras artes e áreas de conhecimento.</li> </ul>	25%	
	Interpretação e Comunicação	<ul style="list-style-type: none"> <li>Compreender a intencionalidade das diferentes manifestações artísticas.</li> <li>Dialogar sobre o que vê e sente, mobilizando saberes.</li> </ul>	20%	
Atitudes	Autonomia	<ul style="list-style-type: none"> <li>Evidenciar autonomia e propor soluções adequadas às diversas situações. Demonstrar espírito crítico.</li> </ul>	10%	<ul style="list-style-type: none"> <li>Observação direta</li> </ul>
	Responsabilidade	<ul style="list-style-type: none"> <li>Demonstrar responsabilidade, cumprindo todas as tarefas.</li> </ul>	10%	
	Cooperação	<ul style="list-style-type: none"> <li>Revelar cooperação, contribuindo para um bom ambiente no espaço escolar.</li> </ul>	10%	



## Critérios Específicos de Avaliação da disciplina de Educação Física

DOMÍNIOS		DESCRIPTORIOS DE DESEMPENHO	PONDERAÇÃO	PROCESSOS DE RECOLHA DE INFORMAÇÃO
Conhecimentos / Capacidades	<b>Atividades físicas</b>	<ul style="list-style-type: none"> <li>Executar as atividades propostas com autonomia e rigor técnico e tático nas ações motoras.</li> </ul>	35%	<ul style="list-style-type: none"> <li>Observação direta</li> </ul>
	<b>Conhecimentos</b>	<ul style="list-style-type: none"> <li>Adquire os conhecimentos básicos, mobilizando-os.</li> </ul>	35%	
Atitudes	<b>Autonomia</b>	<ul style="list-style-type: none"> <li>Evidenciar autonomia e propor soluções adequadas às diversas situações. Demonstrar espírito crítico.</li> </ul>	10%	
	<b>Responsabilidade</b>	<ul style="list-style-type: none"> <li>Demonstrar responsabilidade, cumprindo todas as tarefas.</li> </ul>	10%	<ul style="list-style-type: none"> <li>Observação direta</li> </ul>
	<b>Cooperação</b>	<ul style="list-style-type: none"> <li>Revelar cooperação, contribuindo para um bom ambiente no espaço escolar.</li> </ul>	10%	



## Critérios Específicos de Avaliação da disciplina de Inglês

DOMÍNIOS	DESCRIPTORIOS DE DESEMPENHO	PONDERAÇÃO	PROCESSOS DE RECOLHA DE INFORMAÇÃO
Conhecimentos / Capacidades	<b>Oralidade</b>	40%	<ul style="list-style-type: none"> <li>• Questionários</li> <li>• Dramatizações</li> <li>• Apresentações orais</li> <li>• Leitura em voz alta</li> <li>• Fichas de trabalho</li> </ul>
	<b>Escrita</b>	30%	<ul style="list-style-type: none"> <li>• Trabalhos escritos</li> <li>• Fichas / Testes / Questão Aula</li> </ul>
Atitudes	<b>Autonomia</b>	10%	<ul style="list-style-type: none"> <li>• Gravações áudio / vídeo</li> </ul>
	<b>Responsabilidade</b>	10%	<ul style="list-style-type: none"> <li>• Projetos</li> <li>• Observação direta</li> </ul>
	<b>Cooperação</b>	10%	<ul style="list-style-type: none"> <li>• Greijas de observação</li> <li>• Listas de verificação</li> </ul>





## Critérios Específicos de Avaliação da disciplina de Cidadania e Desenvolvimento

DOMÍNIOS	DESCRIPTORIOS DE DESEMPENHO	PONDERAÇÃO	PROCESSOS DE RECOLHA DE INFORMAÇÃO
Conhecimentos / Capacidades	Tratamento da informação / utilização de fontes <ul style="list-style-type: none"> <li>• Pesquisar em diferentes fontes (livros, internet, vídeos, ...)</li> <li>• Analisar documentos de natureza diversa (textos, imagens, tabelas, mapas...).</li> </ul>	-	
	Compreensão do tema tratado <ul style="list-style-type: none"> <li>• Compreender o tema tratado, evidenciando curiosidade, identificando problemas e propondo ações a desenvolver.</li> <li>• Mobilizar conhecimentos e recursos para corresponder a desafios.</li> </ul>	-	
Atitudes	Comunicação <ul style="list-style-type: none"> <li>• Comunicar, oralmente e por escrito, com correção linguística.</li> <li>• Utilizar de forma segura e diversificada as ferramentas digitais.</li> </ul>	-	<ul style="list-style-type: none"> <li>• Observação direta</li> </ul>
	Autonomia <ul style="list-style-type: none"> <li>• Evidenciar autonomia e propor soluções adequadas às diversas situações. Demonstrar espírito crítico.</li> </ul>	-	
	Responsabilidade <ul style="list-style-type: none"> <li>• Demonstrar responsabilidade, cumprindo todas as tarefas.</li> </ul>	-	
	Cooperação <ul style="list-style-type: none"> <li>• Revelar cooperação, contribuindo para um bom ambiente no espaço escolar.</li> </ul>	-	

- Observações: No 1.º ciclo não existem ponderações, uma vez que, a avaliação é transdisciplinar e qualitativa (Portaria n.º 223-A/2018 de 3 de agosto).



## Critérios Específicos de Avaliação da disciplina de Educação Moral e Religiosa Católica

DOMÍNIOS		DESCRITORES DE DESEMPENHO		PONDERAÇÃO		PROCESSOS DE RECOLHA DE INFORMAÇÃO	
Conhecimentos / Capacidades	Compreensão da ética e moral cristã	<ul style="list-style-type: none"> <li>Contextualizar factos/ acontecimentos.</li> <li>Analisar e interpretar fontes.</li> <li>Identificar princípios éticos essenciais.</li> </ul>	30%	<ul style="list-style-type: none"> <li>Testes: questionários no google forms; quizz;</li> <li>Listas de verificação (apresentações orais, esquemas/ mapas concetuais, trabalhos de pesquisa ...)</li> <li>Grelhas de observação (trabalhos de grupo/ individuais ...)</li> <li>Portefólio</li> </ul>			
	Comunicação	<ul style="list-style-type: none"> <li>Reconhecer à luz da mensagem cristã, a dignidade da pessoa.</li> <li>Reconhecer a proposta do agir ético cristão em situações do quotidiano.</li> <li>Propor a participação cidadã responsável que promova o Bem Comum, o cuidado do outro, da comunidade e do mundo.</li> </ul>	40%				
	Autonomia	<ul style="list-style-type: none"> <li>Evidenciar autonomia e propor soluções adequadas às diversas situações. Demonstrar espírito crítico.</li> </ul>	10%				
Atitudes	Responsabilidade	<ul style="list-style-type: none"> <li>Demonstrar responsabilidade, cumprindo todas as tarefas.</li> </ul>	10%	<ul style="list-style-type: none"> <li>Observação direta</li> </ul>			
	Cooperação	<ul style="list-style-type: none"> <li>Revelar cooperação, contribuindo para um bom ambiente no espaço escolar.</li> </ul>	10%				

Aprovado na reunião de Conselho Pedagógico de 04 de outubro de 2023

A Coordenadora do 1.º Ciclo

Fátima Amaral

O Diretor/Presidente do Conselho Pedagógico

António Furtado Duarte

